



BUGETUL CETĂȚEANULUI

Un buget bazat pe investiții.

2014



Situatia actuala - 2013

- **Crestere economica de 2,7%**, conform INS
- **Cea mai mare crestere din UE**, conform Eurostat: 1,6% fata de trimestrul doi, rata de expansiune de 4,1%, fata de trimestrul 3 din 2012.
- **Locul 2 in UE** – crestere industriala (crestere de 7,5%)
- **In 2013, Romania va avea cel mai mare PIB din istorie** (va fi depasit PIB-ul din 2008)



Doua modele diferite

Modelul gresit al austeritatii a fost respins

- Austeritatea, taierile de salarii si pensii, cresterea TVA si imprumuturi imense, plus investitii facute din imprumuturi, nu din dezvoltare

Model de crestere echilibrata – disciplina, dezvoltare, echitate

- Anul 2013 – crestere economica, crestere venituri categorii afectate de criza (pensionari, bugetari), reparare nedreptati, disciplina bugetara, scadere TVA la paine si perspectiva scaderii CAS in 2014. Echilibru intre crestere economica si dreptate sociala



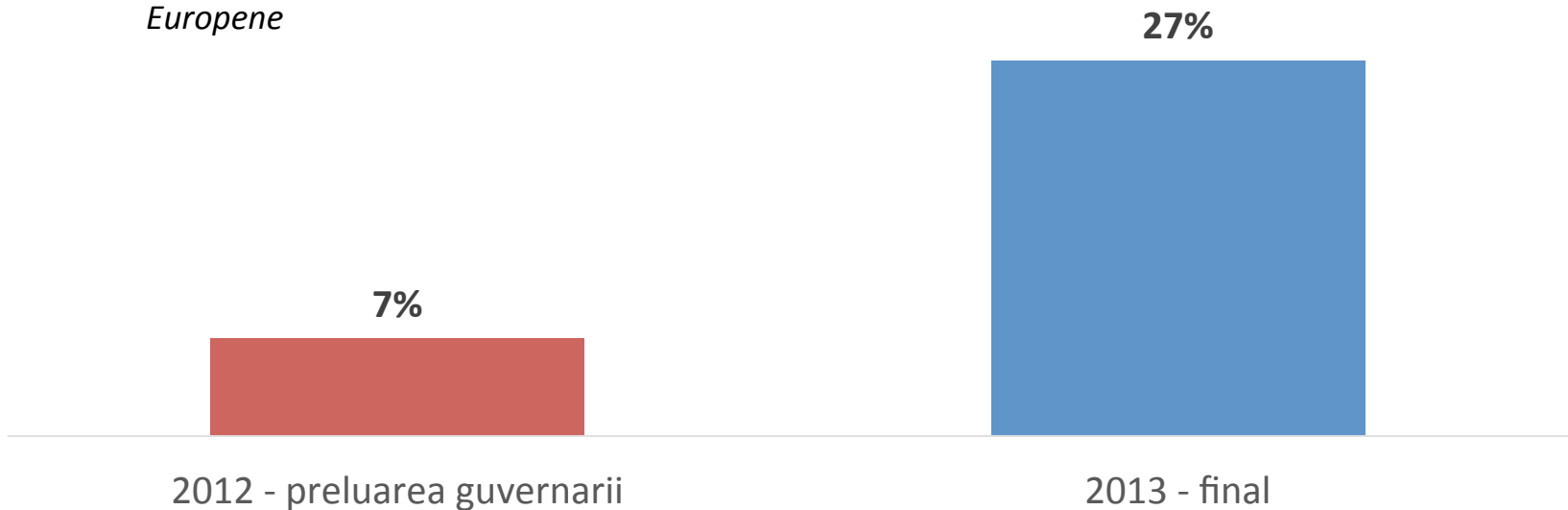
Obiective atinse in 2013

- **Obiectivele politicii bugetare in 2013 au fost atinse:**
 - Cheltuielile au crescut cu 14 miliarde lei fata de 2012, stimuland **accelerarea cresterii economice** de la 1,6% la 2,7% (pentru primele 9 luni din 2013)
 - S-au platit **arierate** in sanatate de 2,6 miliarde lei si la autoritatile locale de 1 miliarde lei;
 - Salariile **bugetarilor** au crescut cu 15% (1,2 milioane beneficiari);
 - Salariul **minim** a crescut cu 15% (690 mii beneficiari);
 - A crescut **venitul minim garantat** (210 mii beneficiari)
 - Au crescut **pensiile**, pentru prima data dupa 3 ani (5,3 milioane beneficiari)
 - **Inflatia** – a scazut, de la 4,95% (in 2012) la 1,8% (in 2013)
 - **Deficitul** a continuat sa scada, de la 3% din PIB la 2,6% din PIB.

Obiective atinse in 2013

Evolutia ratei de absorbtie a fondurilor europene

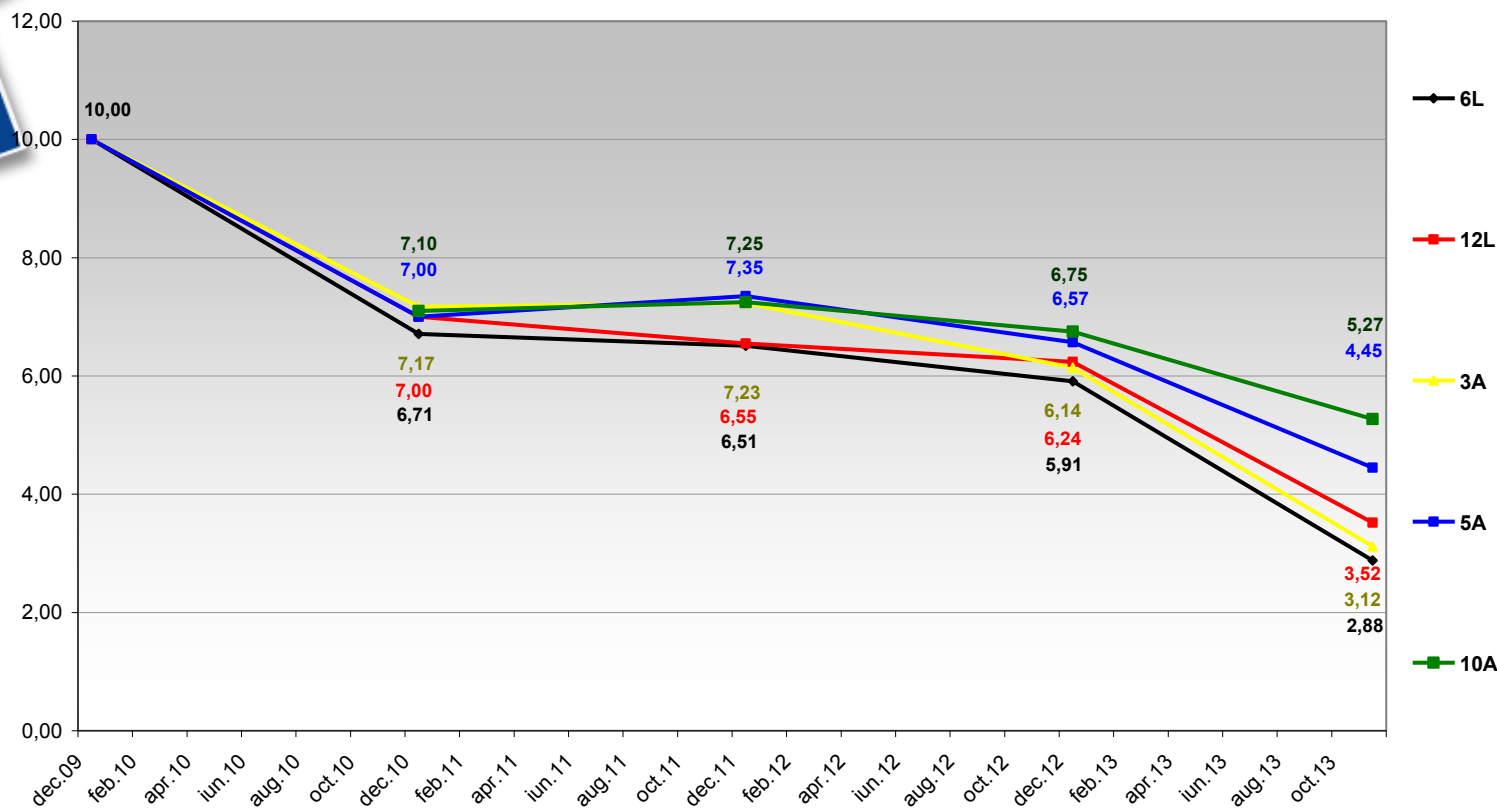
Sursa: Ministerul fondurilor Europene



Am restabilit fluxul de plati pe 5 Programe Operationale blocate din cauza neregulilor inregistrate in perioada 2010-2011: POS Mediu, POS DRU, POR, Programul operational de pescuit si POS Transport

Pietele au incredere in politica economica a Guvernului: ne imprumutam la cele mai mici dobanzi din istorie

Evoluție Randamente după maturitate



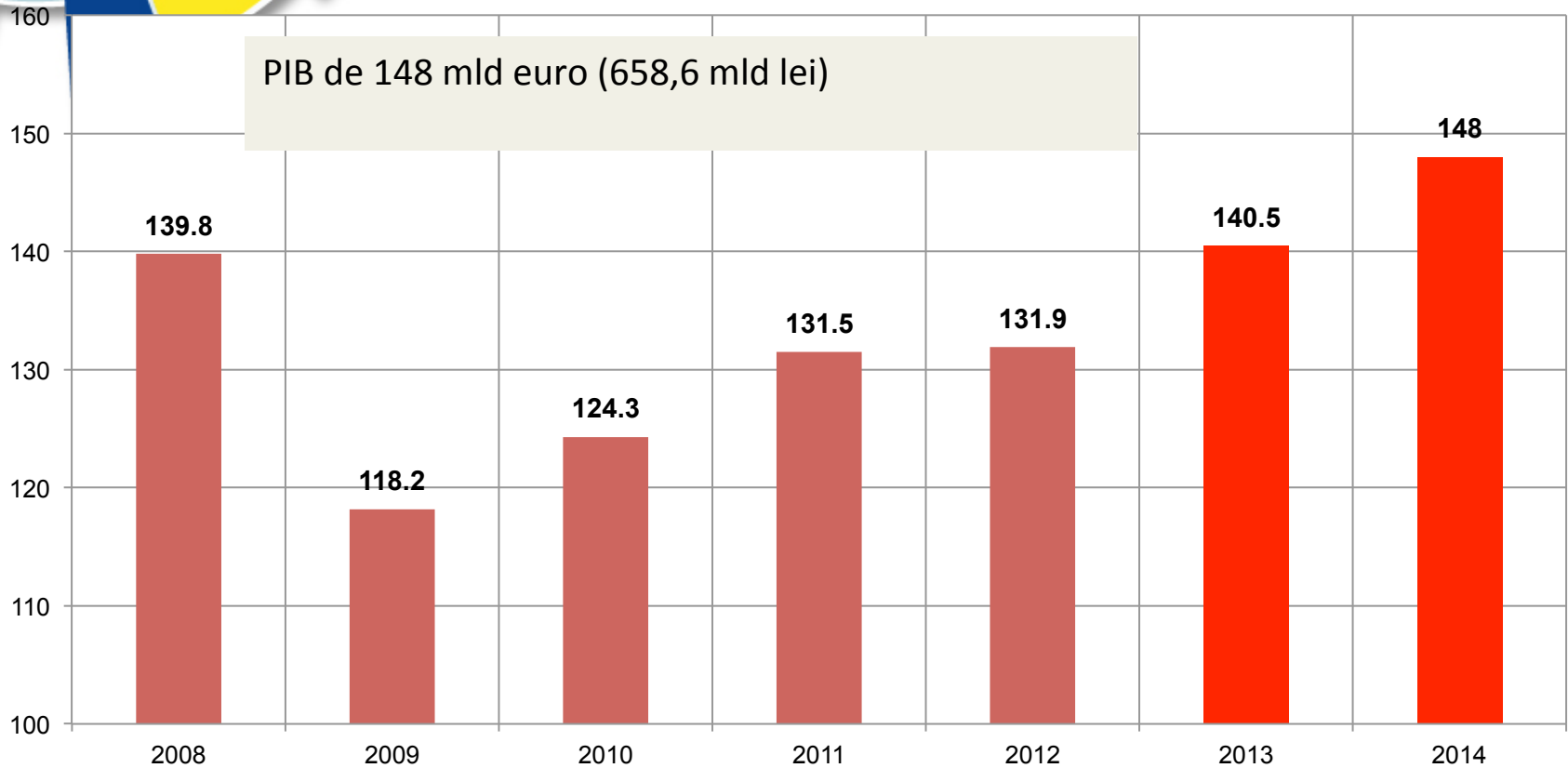
Cati bani avem pentru 2014



**BUGETUL
CETĂȚEANULUI**
Un buget bazat pe investiții.
2014

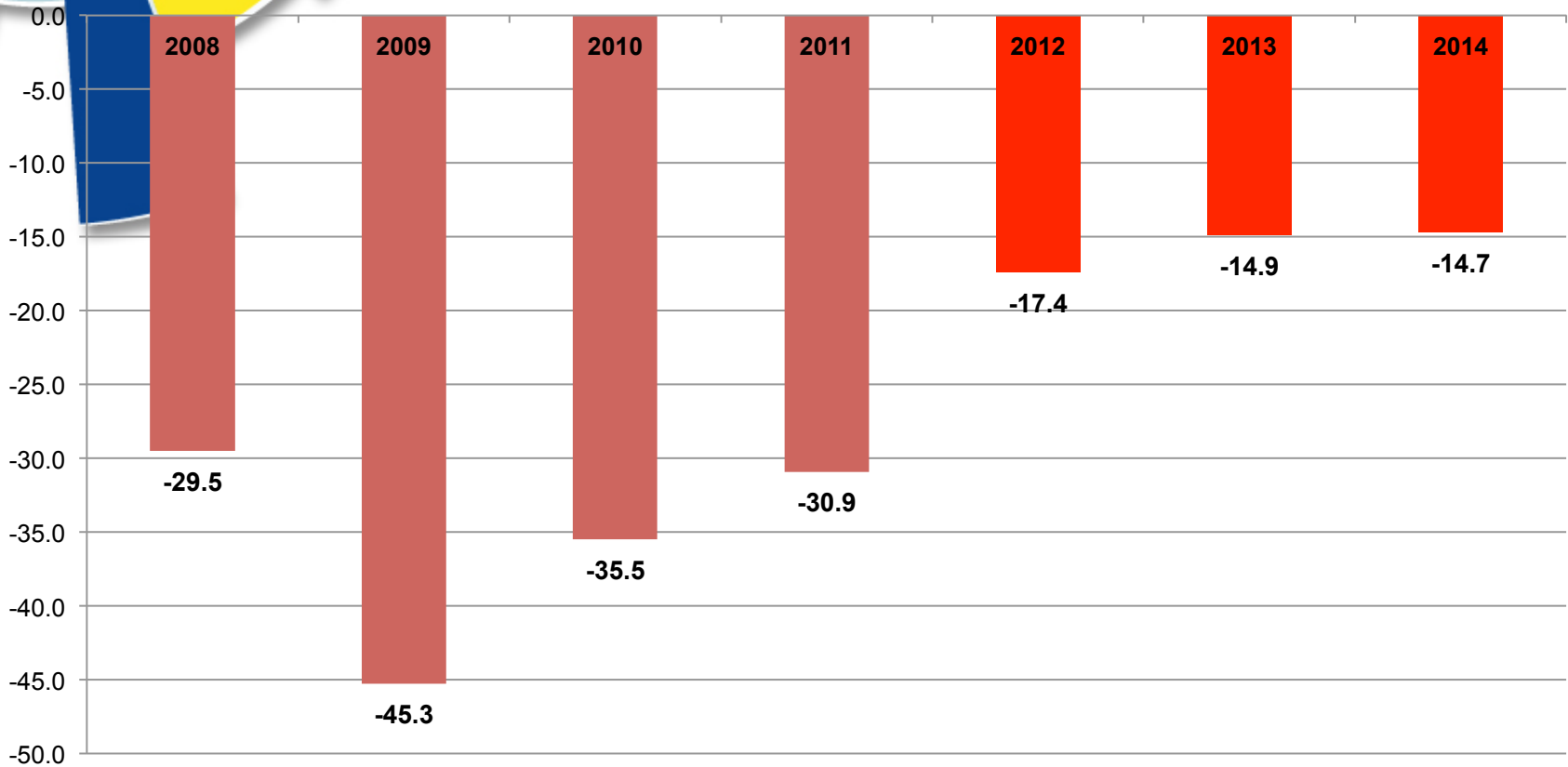
Cel mai mare PIB din istoria Romaniei

PIB, miliarde euro

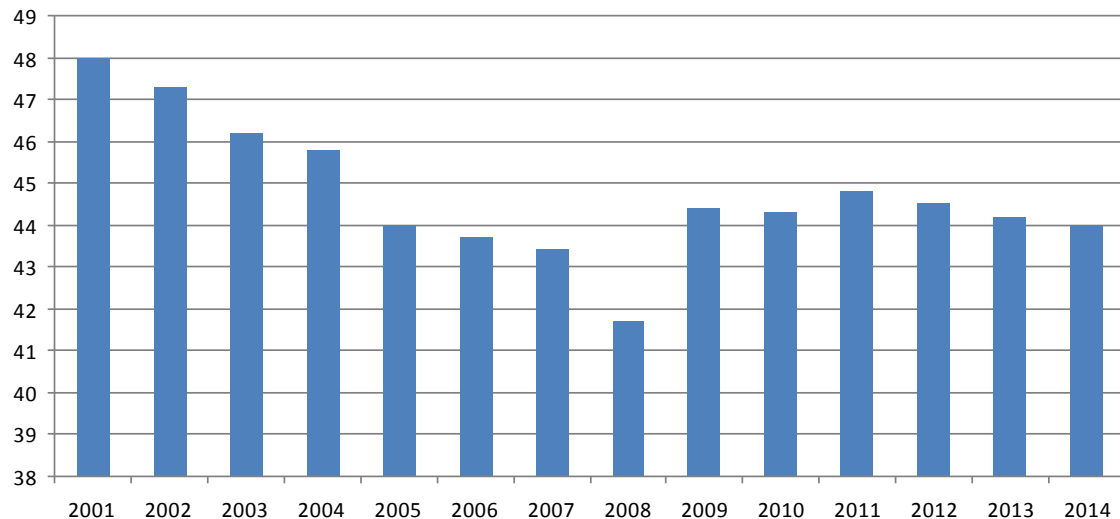


Cel mai mic deficit dupa intrarea in UE

Deficit, miliarde lei



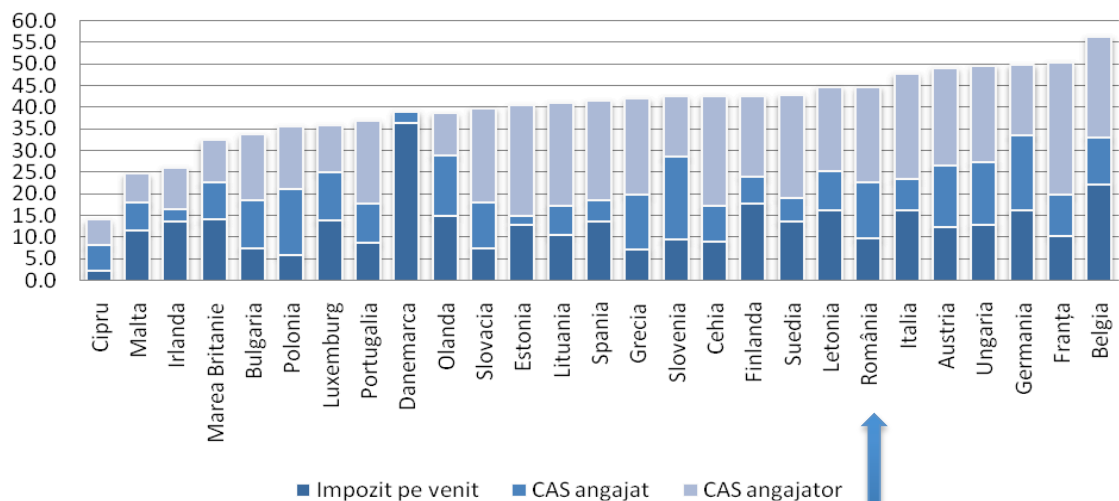
Povara fiscala pe munca in Romania
- % din costul fortei de munca -



Veniturile bugetare, in Romania – 32,9% din PIB

Comparativ, media veniturilor bugetare din UE: 46% din PIB

Structura poverii fiscale pe munca in 2012
- % din costul fortei de munca -



Concluzie: Romania are una din cele mai scazute poveri fiscale din UE

(si, implicit, printre cele mai mici venituri din UE)



Buget de 230 mld RON. Cum folosim acest buget?

- **47,7 mld RON – SALARII**

- **15 mld pentru structuri militare, securitate, ordine publica si justitie**

- MAI – 7 mld, MApN – 4 mld, SRI – 900 mil, STS – 200 mil, SIE – 120 mil, STS – 200 mil, procurori – 650 mld, judecatori si grefieri – 1,3 mld, ICCJ – 60 mil, CSM – 60 mil etc

- **10 mld** - salarii PROFESORI si cadre didactice

- **9 mld** - salarii FUNCTIONARI la nivel LOCAL

- **7 mld** - salarii CADRE MEDICALE

- **5 mld** – salarii alte categorii (Parlament, Presedintie, Guvern, alte autoritati, institutii si agentii centrale)



Buget de 230 mld RON Cheltuieli, in afara de salarii

- **52 mld** – plata PENSII
- 20 mld - plati ASISTENTA SOCIALA
- **40 mld** – **INVESTITII** (6% din PIB; in 2011, s-au alocat 35,4 mld pentru investitii)
- 15 mld – plati DOBANZI SI DATORII
- 6 mld - SUBVENTII, in special in agricultura
- 40 mld – cheltuieli cu BUNURI SI SERVICII pentru intreaga administratie
- 10 mld – alte transferuri, plati catre alte institutii (cele din care face parte Romania)



Adevarul despre sanatate si educatie

- **Sanatate – buget in crestere, peste 30 mld:**
 - Ministerul Sanatatii a primit cu 2,5 mld de lei mai multi bani decat in 2013, de la 5,2 mld la 7,8 mld
 - CNAS are un buget de 22,6 mld de lei, fata de 22,5 mld in 2013.
 - Se acorda **o bursa lunara neimpozitata de 150 euro** pentru medicii si farmacistii rezidenti.
- **Educatie – buget in crestere:**
 - 300 de milioane de euro din fonduri europene vor fi realocate de la alte programe pentru lucrari de infrastructura la scoli.
 - **Cresc cu 10% salariile profesorilor debutanti** din invatamantul preuniversitar (cu vechime maxima de 6 ani); si cu 10% salariile preparatorilor si asistentilor universitari.
 - Cresterea (10%) **subventiilor pentru camin.**
 - In plus, in 2014 statul plateste 2,06 miliarde lei titluri executorii salarii, din care 1,06 miliarde pentru invatamantul preuniversitar si universitar (echivalentul unei cresteri salariale de 10% in medie pe intreg sistemul)
 - In 2014 incepe promovarea programelor europene de tipul “**Garantii pentru tineri**”, scheme de prevenire a abandonarii timpurii a scolii si de stimulare a ocuparii pentru tinerii absolventi



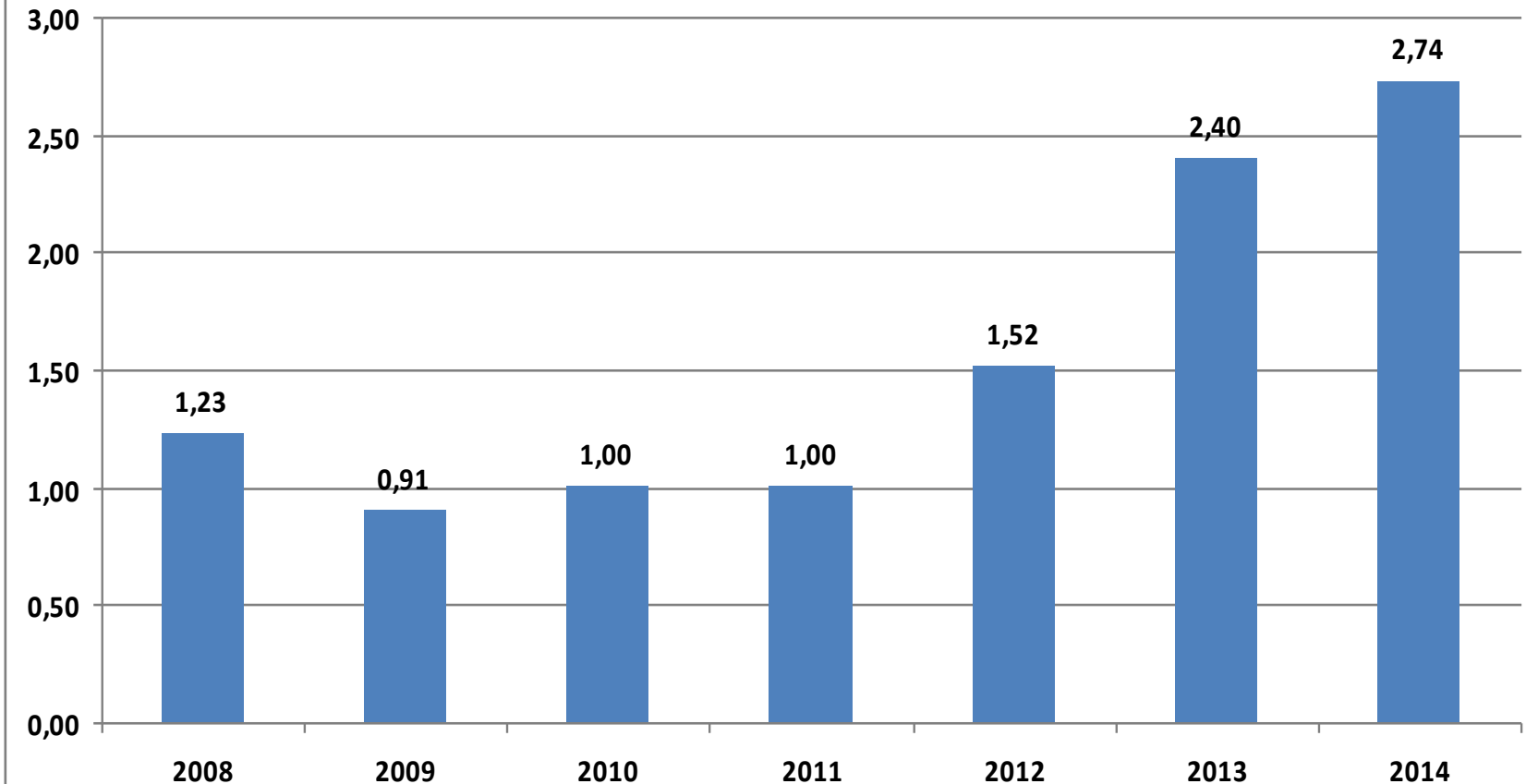
Obiective pentru noul buget

- **Indexarea pensiilor peste rata inflatiei, precum si cresteri salariale pentru profesorii debutanti si medicii rezidenti**
- **Stimularea cresterii economice bazata pe investitii**, prin:
 - Cresterea investitiilor publice, in special cresterea cofinantarii fonduri europene
 - Stimulare mediu de afaceri, prin scheme de garantii de stat si ajutoare de stat (in special schema garantii IMM-uri)
 - Sprijin producatori agricoli

 - In plus, luam in calcul reducerea CAS, din semestrul II al anului 2014
 - Cota unica se mentine la nivelul actual
 - TVA-ul la paine ramane redus si ne pregatim sa reducem si la alte categorii de produse.
- **Continuarea consolidarii fiscale**, deficit 2,2% fata de 2,6%.
- **Prioritizarea investitiilor publice** - lista investitii prioritare
- **Asigurarea protectiei sociale**, prin
 - cresterea salariului minim cu 12,5%,
 - cresterea pensiilor cu 3,76%,
 - cresterea veniturii minim garantat cu 5%

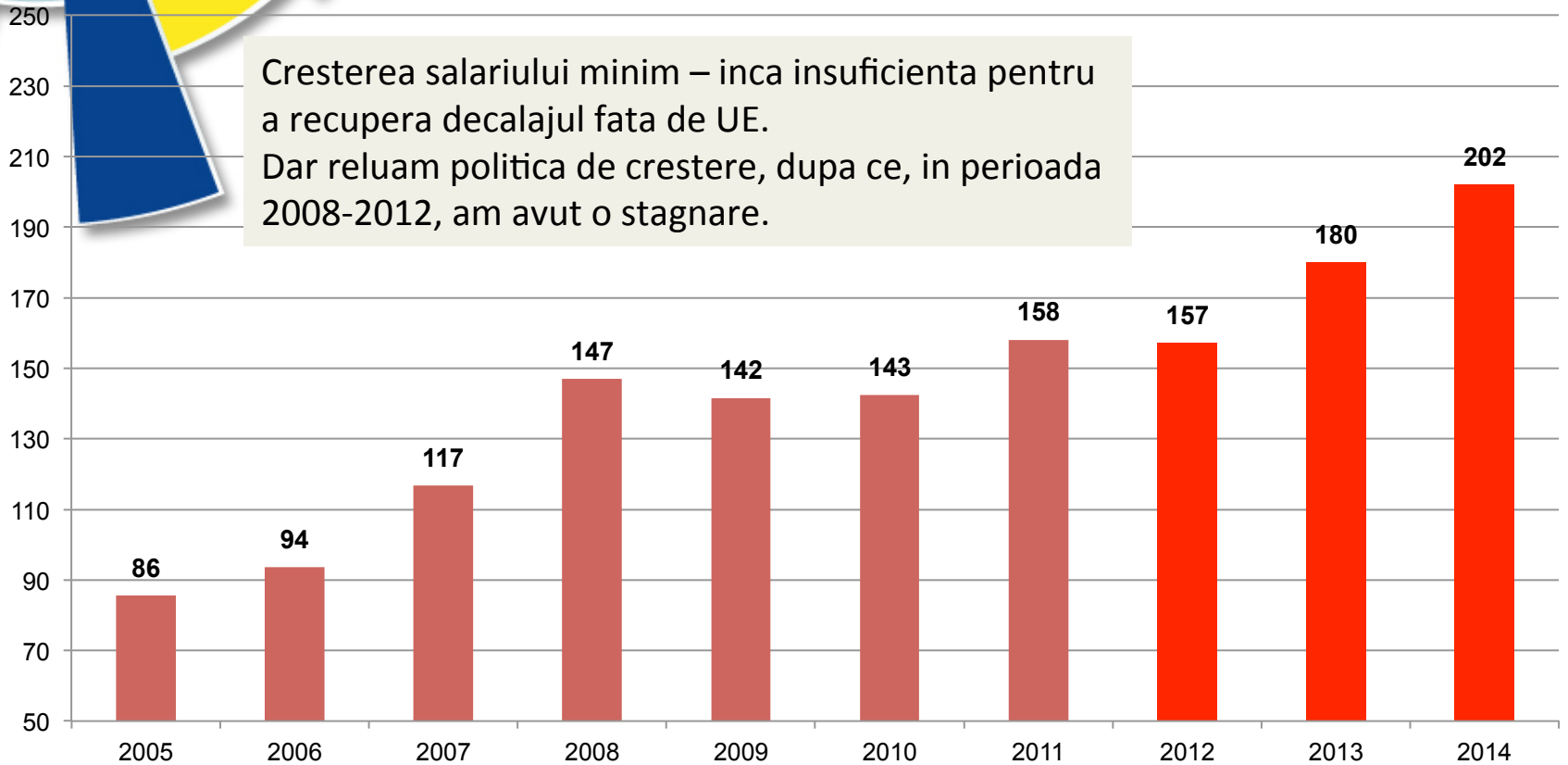
Investitiile publice sunt la cel mai ridicat nivel din istorie comparativ cu deficitul.

Raportul investitii/deficit



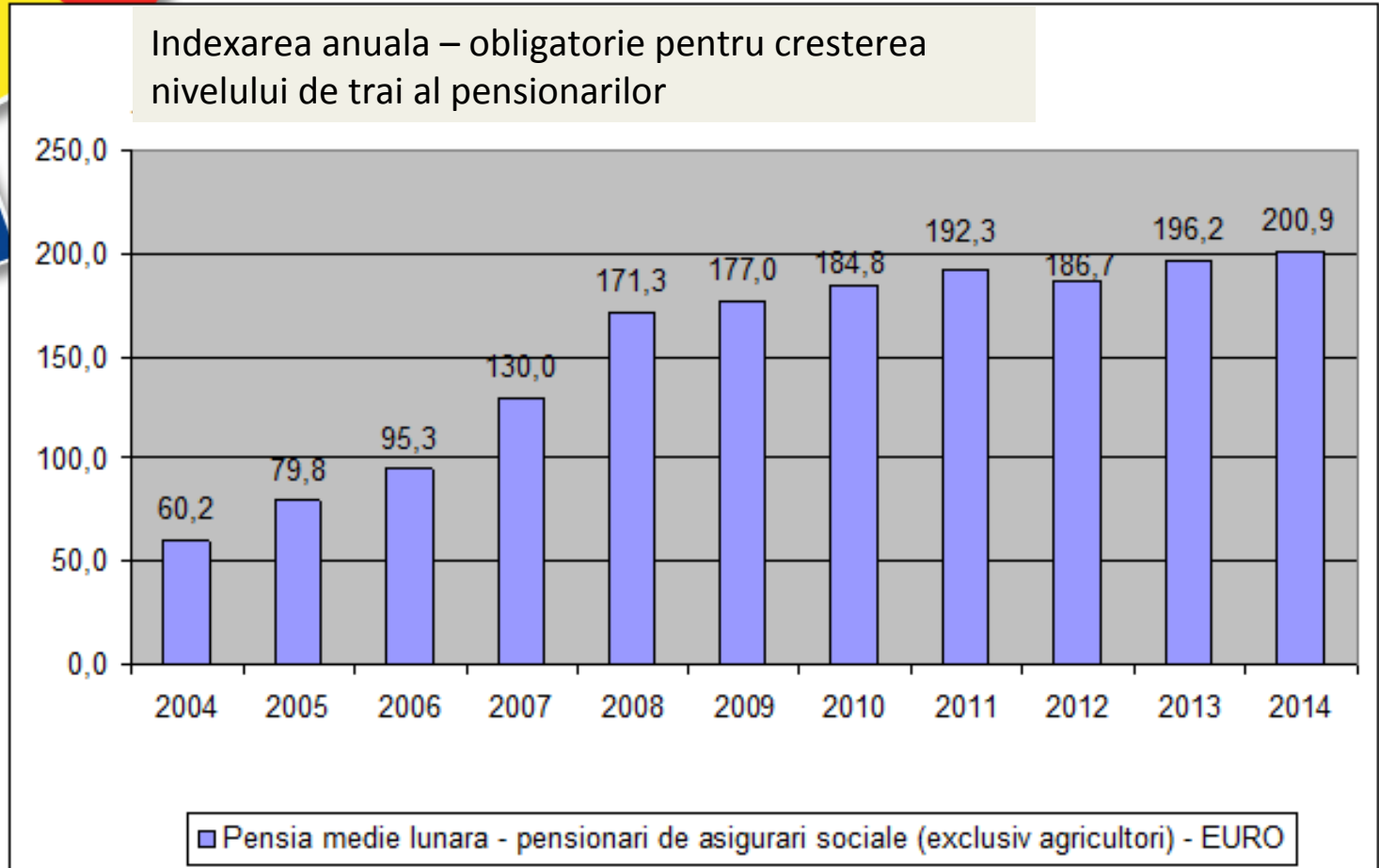
Salariul minim la maxim istoric

Salariul minim, euro





Pensia medie ajunge pentru prima data la 200 euro





Situatia despagubirilor

Anul 2014 – o crestere a sumelor alocate ca despagubiri, atat pentru fostii proprietari, cat si pentru profesorii care au castigat in instanta

	2011	2012	2013	2014	2015	2016	2017
TOTAL despagubiri, din care:	373.2	1,667.7	2,216.9	2,961.4	2,790.9	3,672.0	3,707.7
Titluri executorii salarii							
TOTAL, din care:		390	800	2,060	2,105	3,021	
invatamant preuniversitar si universitar			417	1,060	1,083	1,554	
Restituire contributie de asigurari soc. de sanatate la pensionari							
		606.4	779.6				
Despagubiri restituirea proprietatii si CEDO							
TOTAL	373.2	671.3	637.3	901.4	685.6	650.9	3,707.7



Cifre sintetice ale bugetului 2014

- Creștere economică: **+2,2%**
- Inflație medie anuală: **2,4%**
- Curs mediu lei/euro: **4,45**
- Pondere venituri totale în PIB: **32,9%**
- Pondere cheltuieli totale în PIB: **35,1%**
- Castig salarial net lei lunar: **1,676**